

Wege zu mehr Blühvielfalt für einheimische Insekten in Chemnitz

Florian Etterer (Stadt Chemnitz – Grünflächenamt)

Programm

- 1) Das Chemnitzer Stadtgrün
- 2) Das Projekt „Chemnitz blüht auf“
- 3) Erfahrungen mit der Anlage und Pflege von Blühflächen/ -wiesen in Chemnitz
- 4) Chemnitz: Ausblick & Potenziale

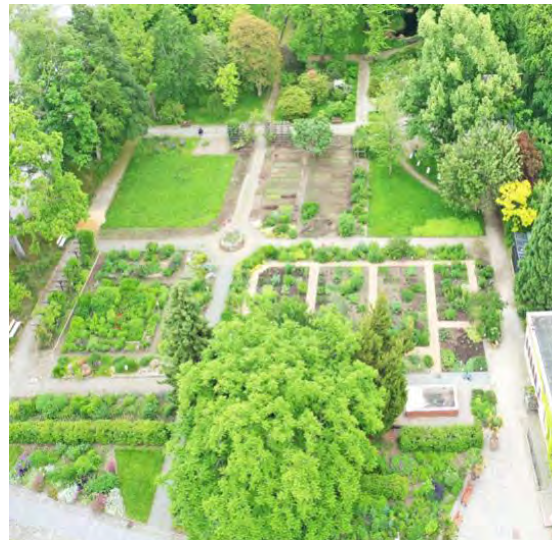
1) Das Chemnitzer Stadtgrün

Aktuelles & Neuigkeiten

Aufgaben Grünflächenamt

- Öffentliches Grün – 562 ha
 - Verkehrsgrün – 126 ha & 35.000 Straßenbäume
 - Stadtwald – 1.440 ha
 - Landwirtschaftsfläche – 1.067 ha
 - Kleingartenwesen – 480 ha (627 ha)
(zzgl. 147 ha Erholungsgärten)
 - Botanischer Garten
 - Kompensationsmaßnahmen
 - Baumschutz
- 60% Vergabe
40% Eigenleistung
- Arbeitsgrundlage:
Grünpflegekonzeption von 2009

Öffentliches Grün



Stadtwald

Seit 20 Jahren FSC-zertifiziert



Aktuelle Projekte



2) Chemnitz blüht auf

Projektvorstellung & Ergebnisse

Worum geht's eigentlich?

 X Q Installieren für Firefox

Alle Bilder Neuigkeiten Videos Karten Mehr Einstellungen

Suchgebiet: Deutschland Größe Farbe Typ Zeit Layout Lizenz



!!! HILFE !!!

Das sind keine Wiesen. Wiesen sind dauerhafte Vegetationsbestände aus größtenteils einheimischen Kräutern und Gräsern. Traditionell dienen sie der Futtergewinnung und brauchen eine regelmäßige Mahd.



Blühwiesenfest – Grüße an das Heckert-Gebiet!

Startseite / Blühwiesenfest – Grüße an das Heckert-Gebiet!

Da, wo **einst Plattenbauten** standen, fand jetzt das **erste Blühwiesenfest** statt: Am 11. August verwandelte sich der Platz an der Wenzel-Verner-Straße in einen bunten Festplatz.

Im **letzten Jahr** begannen verschiedene Partner:innen in Chemnitz im Rahmen der Bewerbung zur europäischen Kulturhauptstadt 2025 die **erste stadtweite Blühwiesen-Aktion**. Gemeinsam mit dem Grünflächenamt der Stadt Chemnitz machten sich die Chemnitzer Wirtschaftsförderungs- und Entwicklungsgesellschaft mbH (CWE) und viele Wohnungsgenossenschaften auf den Weg, optisch ansprechendes Stadtgrün auszusäen. Dies gelang natürlich nur mit **Hilfe vieler Chemnitzer:innen**. Dieses Jahr haben sie die Flächen verdoppelt und zeigen an **32 Standorten** umso mehr: **Kulturhauptstadt beginnt direkt vor der Haustür**.



Kinder fanden zum **ersten Blühwiesenfest** ausreichend Gelegenheit, sich auszutoben, an der Wiese diskutierten Besucher:innen, bestaunten gemeinsam die **Blumenpracht** und hatten

Mehrjährige Blüht



stadt PARTHE land

Kulturlandschaftsmanagement als Brücke
zwischen Metropole und ländlichem Raum

F. Etterer, S. Fritsch, M. Lau (2020): Arbeitshilfe
Produktionsintegrierte Kompensation. Empfehlungen für die Praxis
aus dem Forschungsvorhaben Stadt PARTHE land.
<https://nbn-resolving.org/urn:nbn:de:bsz:14-qucosa2-705599>



Blühflächentypen

- Ein- bis zweijährig
- Mehrjährig (ca. 5 Jahre)
- **Dauerhaft (Wiesen & Weiden, mehrjährige Stauden)**



Chemnitz blüht auf



leben.natur.vielfalt

das Bundesprogramm



Bundesministerium
für Umwelt, Naturschutz
und nukleare Sicherheit



Stadt_Chemnitz



stadt_chemnitz



Stadt Chemnitz



Stadt Chemnitz

Chemnitz blüht auf

Zielgruppenspezifische Hilfestellungen für eine erfolgreiche Entwicklung von Blühflächen unter Nutzung von gebietsheimischem Saatgut in Chemnitz

Bundswettbewerb Naturstadt | Laufzeit: 03/2021 bis 11/2022 | 25.000 €

Idee & Ziele:

- Wildpflanzenvermehrung im Saatgutgarten → **Stärkung & Professionalisierung**
- Saatgut erfolgreich und gewinnbringend in die Erde bringen:
→ **möglichst langlebige Blühbestände mit Wildpflanzen für die heimische Insektenvielfalt**
 - Kartierung, Begleitung und Wissensvermittlung
 - Öffentlichkeitsarbeit & Vernetzung

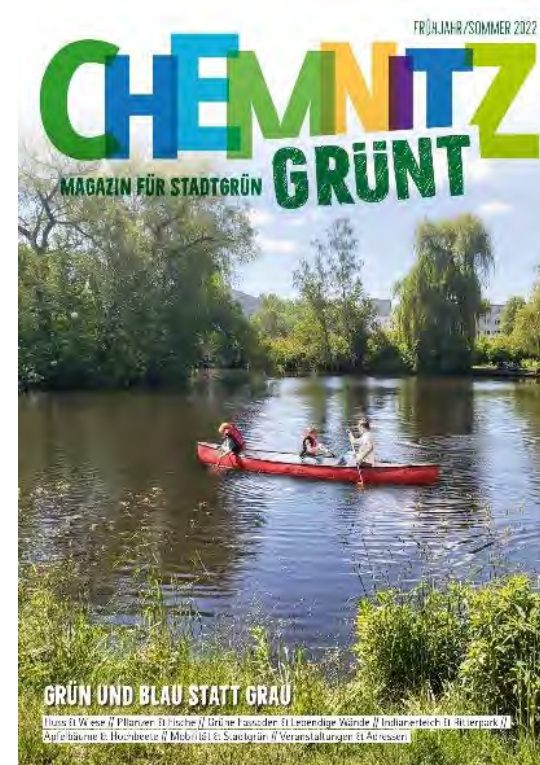
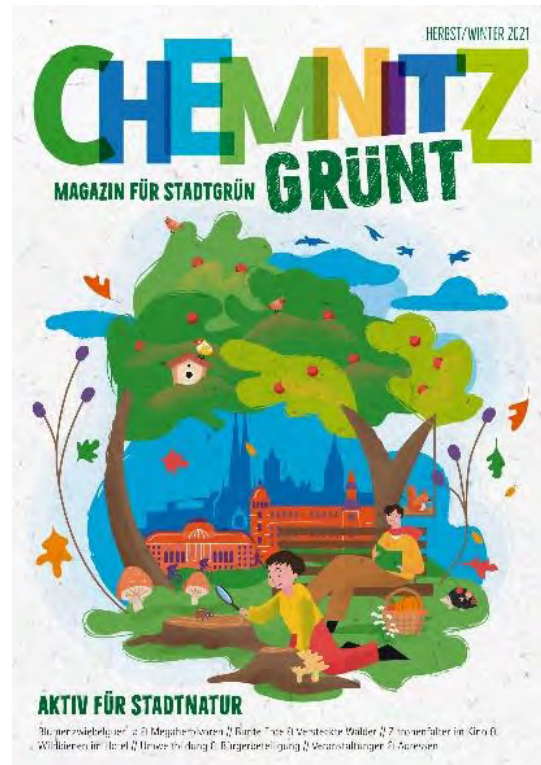
Chemnitz blüht auf

Wesentliche Ergebnisse
zusammengefasst auf:

<http://www.chemnitz.de/naturstadt>



Chemnitz grünt



www.chemnitz-gruent.de

3) Chemnitzer Erfahrungen

mit der Anlage und Pflege von Blühflächen/ -wiese

Kartierungen



Fürstenpark (<math>< 50 \text{ m}^2</math>)



Konkordiaplatz ca. 1.300 m^2



Nordpark (250-300 m^2)



Annenplatz (ca. 200 m^2) shop | Chemnitz blüht auf | Florian Ette



Parkstraße (ca. 150 m^2)

Kartierungen



Annenplatz, 27.06.21



Nordpark, 27.06.21



Studentenwerk:
Mähd Ende Juli



Teilbereich Parkstr, 27.06.21

Ergebnisse 2021

- 3 Kartiergänge: Ende Juni/ Ende Juli / Anfang September
- Kartierte Artenzahlen (nur Blumen): 20 – 31*
- Differenziertes Ergebnis bei Dominanz mind. I:
 - Annenplatz: 12
 - Parkstraße: 11 (nur Ende Juni viele/ Teilbereiche)
 - Nordpark: 7
 - Fürstenpark: 5

Wert	Beschreibung
r	sehr wenige Individuen → entsprechend Braun-Blanquet (r wie rar)
+	vereinzelte Individuen vorkommend, jedoch nicht regelmäßig in der Fläche verteilt → entsprechend Braun-Blanquet
I	regelmäßig in geringer Artenzahl auftretend - einzelne „Farbpunkte“ über die gesamte Fläche erkennbar; bereits aus der Distanz schnell wahrnehmbar → nach Witt
II	häufiger auftretende Art; prägt das Gesamtbild zusammen mit weiteren Arten → nach Witt
III	sehr häufig auftretend; das Erscheinungsbild dominierend → nach Witt

Annenplatz



Annenplatz



Annenplatz



Annenplatz

2021:

- 12 Arten mit Dominanz I bis II
- Insgesamt 29 Arten
- Artenanzahl war bei den drei Kartiergängen mit 19 bis 21 Arten sehr ähnlich
- Sehr wüchsig
- Luzerne besonders dominant

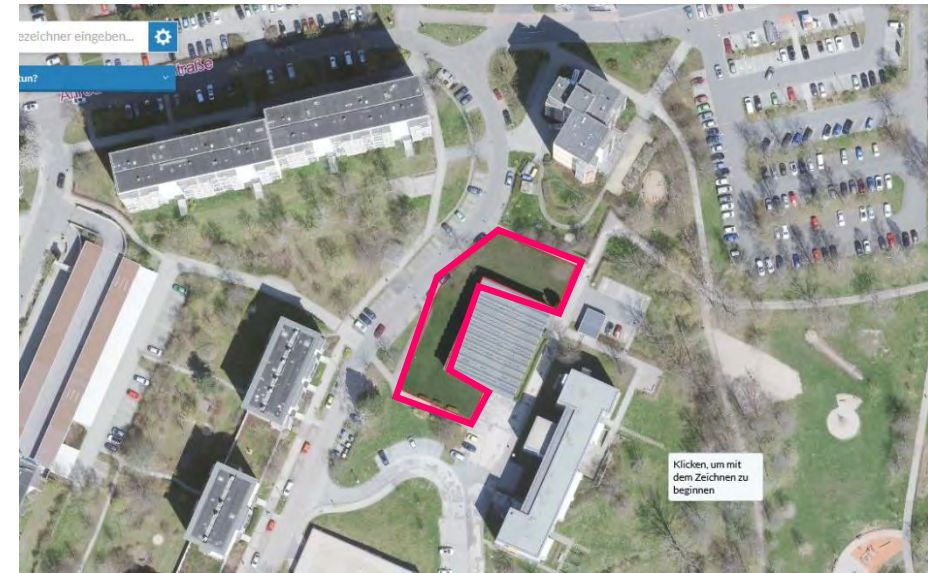
2022:

- 9 Arten mit Dominanz I bis II
- Insgesamt 22 Arten
- Mageritenblüte gegenüber Vorjahren sehr gering
- starke Zunahme der Luzerne gegenüber Vorjahr
- Weiterhin geringer Gräseranteil



Blühwiese Sportamt

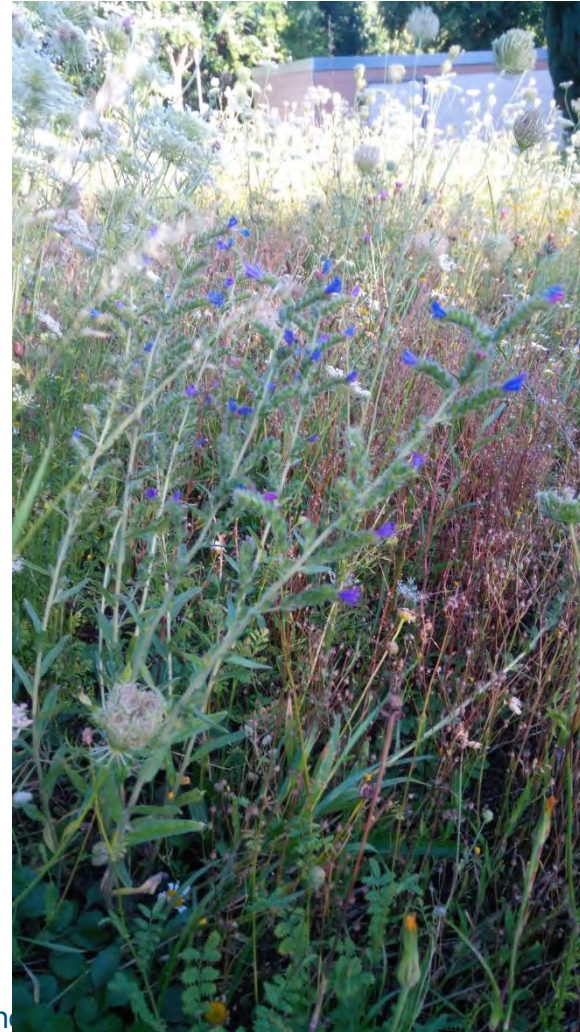
- Standort Alfred-Neubert-Straße
- Neuanlage im Frühjahr 2022
- Einsaat: Ende Mai



Blühwiese Sportamt



Blühwiese Sportamt



Uferpark



25.05.2022

Uferpark



Werner-Seelenbinder-Str



4) Ausblick & Potenziale

Chancen für mehr Insektenvielfalt im öffentlichen Grün

Wiesen im öffentlichen Grün



Uferpark, 25.05.2023

Uferpark



CHEMNITZ
KULTURHAUPTSTADT
EUROPAS 2025



30.06.23



Uferpark



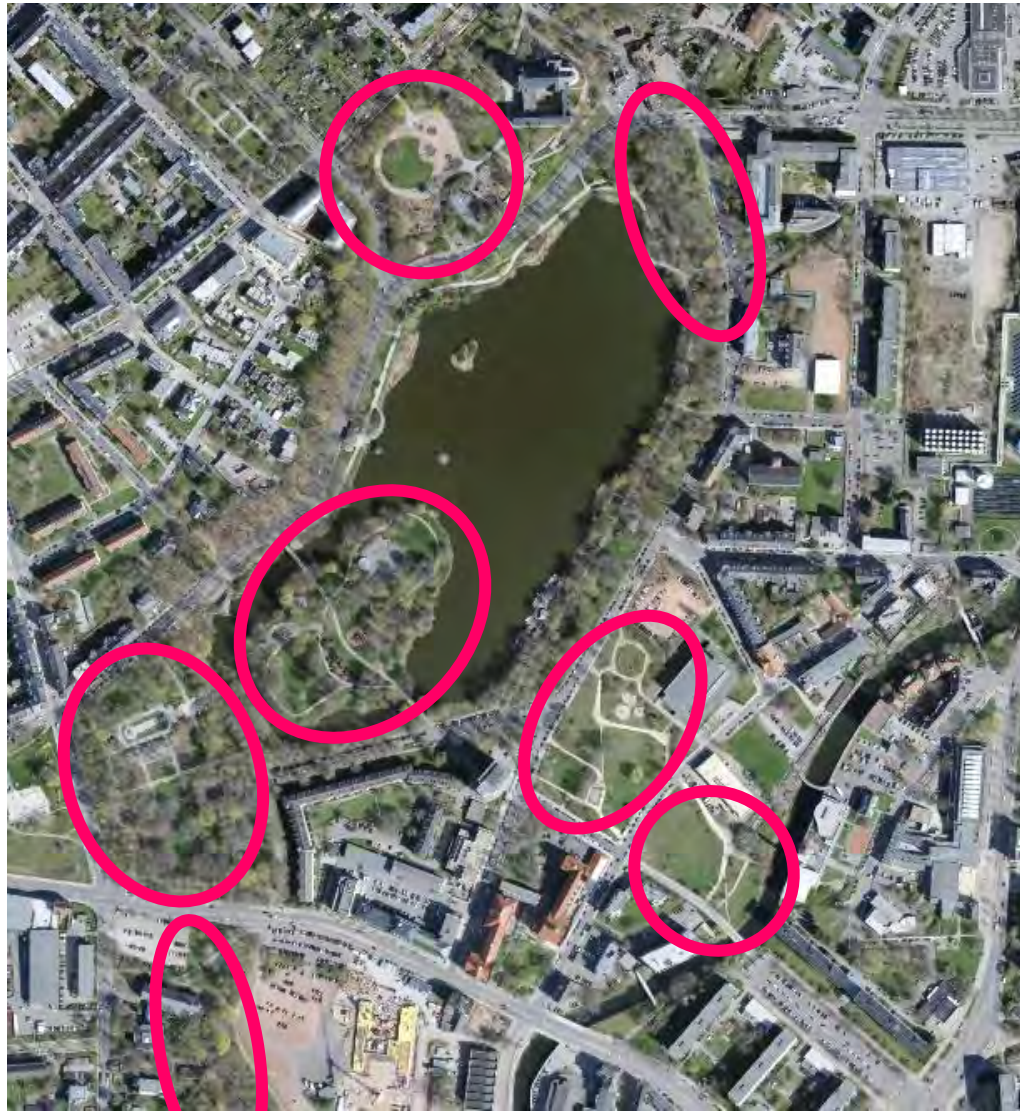
12.07.23

Uferpark



28.08.23

Nutzungsmanagement



Stadtpark

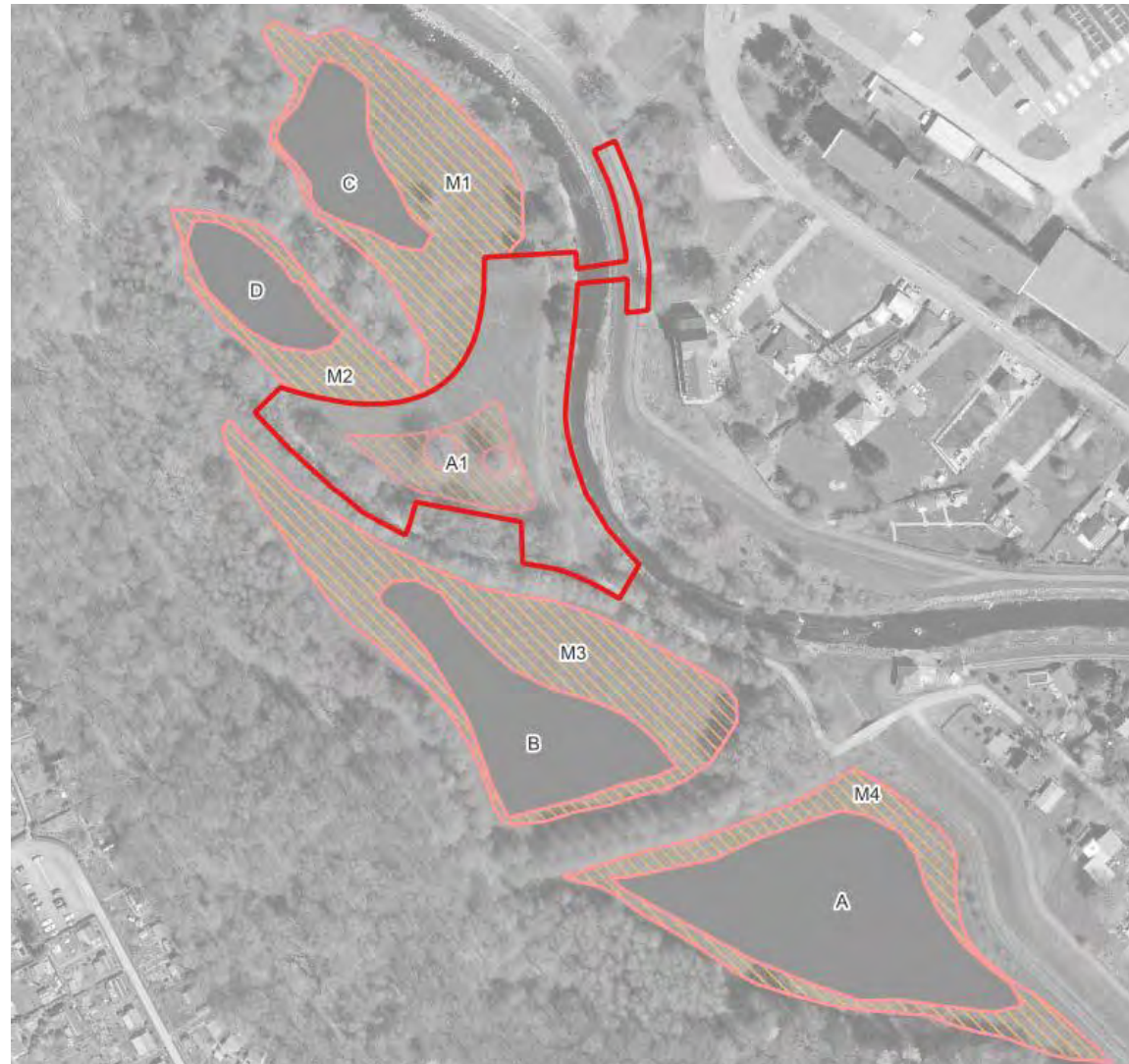


Stadtpark



Stadtpark, 27.06.2022

Managementkonzept



Weitere Blühangebote in der Stadt



Lebensraum Gehölze



Wissenstransfer



In Planung:
Amtsinterner Workshop für
Mitarbeiter*innen

Vielen Dank!

